

Pressefotos Wasserhochbehälter

Bildunterschriften



Der Wasserhochbehälter des Weltkulturerbes Völklinger Hütte

© Oliver Dietze / Weltkulturerbe Völklinger Hütte



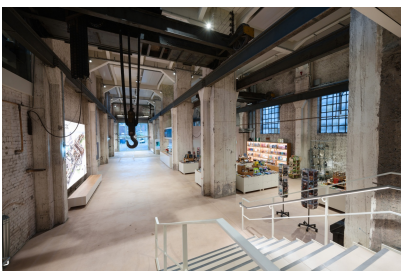
Der neue Verbindungssteg zwischen Pumpenhaus und Gebläsehalle mit der Silhouette des Wasserhochbehälters, zur blauen Stunde, bei Einbruch der Dunkelheit

© Oliver Dietze / Weltkulturerbe Völklinger Hütte



Eingangshalle im Wasserhochbehälter

© Oliver Dietze / Weltkulturerbe Völklinger Hütte



Eingangshalle im Wasserhochbehälter

© Oliver Dietze / Weltkulturerbe Völklinger Hütte



Eingangshalle im Wasserhochbehälter

© Oliver Dietze / Weltkulturerbe Völklinger Hütte



Kasse im Wasserhochbehälter

© Oliver Dietze / Weltkulturerbe Völklinger Hütte



Museumsshop im Wasserhochbehälter

© Oliver Dietze / Weltkulturerbe Völklinger Hütte



Eingangshalle im Wasserhochbehälter

© Oliver Dietze / Weltkulturerbe Völklinger Hütte



Eingangshalle im Wasserhochbehälter

© Oliver Dietze / Weltkulturerbe Völklinger Hütte



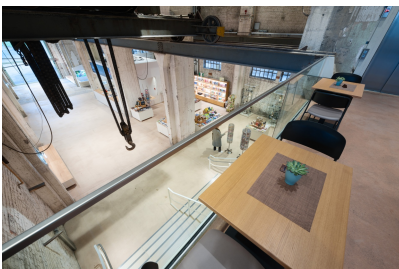
Café im Wasserhochbehälter

© Oliver Dietze / Weltkulturerbe Völklinger Hütte



Café im Wasserhochbehälter

© Oliver Dietze / Weltkulturerbe Völklinger Hütte



Café im Wasserhochbehälter

© Oliver Dietze / Weltkulturerbe Völklinger Hütte



Treppenhaus im Wasserhochbehälter

© Oliver Dietze / Weltkulturerbe Völklinger Hütte



Verbindung von der Eingangshalle im Wasserhochbehälter zum Pumpenhaus

© Oliver Dietze / Weltkulturerbe Völklinger Hütte



Pumpenhaus

© Oliver Dietze / Weltkulturerbe Völklinger Hütte



Pumpenhaus

© Oliver Dietze / Weltkulturerbe Völklinger Hütte



Pumpenhaus

© Oliver Dietze / Weltkulturerbe Völklinger Hütte



Steg über die Maschinen im Pumpenhaus

© Oliver Dietze / Weltkulturerbe Völklinger Hütte



Steg über die Maschinen im Pumpenhaus

© Oliver Dietze / Weltkulturerbe Völklinger Hütte



Außenraum zwischen den Industriegebäuden in die Gebläsehalle

© Oliver Dietze / Weltkulturerbe Völklinger Hütte



Außenraum zwischen den Industriegebäuden in die Gebläsehalle

© Oliver Dietze / Weltkulturerbe Völklinger Hütte

Ansprechpartner

Weltkulturerbe Völklinger Hütte

Rathausstraße 75 – 79

66333 Völklingen

Dr. Armin Leiding

Kommunikation | Presse

Telefon: +49 (0) 6898 / 9 100 151

armin.leidinger@voelklinger-huette.org