

Kurzbericht



UNESCO-Weltkulturerbe Völklinger Hütte | Guenther Bayerl

UNESCO-Weltkulturerbe Völklinger Hütte

Rathausstraße 75-79
66333 Völklingen

Tel: +49 6898 - 9 100 100

visit@voelklinger-huette.org
<https://voelklinger-huette.org>

Herzlich willkommen!

Das UNESCO-Weltkulturerbe Völklinger Hütte

Das Weltkulturerbe Völklinger Hütte ist das einzige vollständig erhaltene Eisenwerk aus der Blütezeit der Industrialisierung.

Mehrere Kilometer Besucherwege führen zu Meilensteinen der Technikgeschichte wie dem einmaligen Erzschrägaufzug, den gewaltigen Gebläsemaschinen und der Sinteranlage.

Die Geschichte der Hochindustrialisierung ist hier mit allen Sinnen zu erleben.

Heute ist die Völklinger Hütte ein einzigartiger Schauplatz für internationale Ausstellungen, Festivals und Konzerte.

Auf einem Teil der ehemaligen Kokerei, haben sich Pflanzen und Tiere das Gelände zurückerobert. Dadurch ist das Weltkulturerbe nun auch ein Ort der Natur.

Das Saarland barrierefrei: www.barrierefreies.saarland

PRÜFERGEBNIS

für

UNESCO–Weltkulturerbe Völklinger Hütte

66333 Völklingen, Zertifikats-ID: PA-13017-2025



Dieses Angebot wurde nach den Kriterien
der bundesweiten Kennzeichnung

»Reisen für Alle«

eingestuft und ist berechtigt, im Zeitraum

Juli 2025 – Juni 2028

die Auszeichnung

»Barrierefreiheit geprüft«

sowie die dazu gehörigen Piktogramme zu führen
und vertragsgemäß zu nutzen.



UNESCO- Weltkulturerbe Völklinger Hütte

UNESCO Weltkulturerbe
Völklinger Hütte



UNESCO- Weltkulturerbe Völklinger Hütte

UNESCO Weltkulturerbe
Völklinger Hütte



UNESCO- Weltkulturerbe Völklinger Hütte

Erik Hoffmann / TZS



UNESCO- Weltkulturerbe Völklinger Hütte

UNESCO Weltkulturerbe
Völklinger Hütte

Überblick

Das sind die Themen des Weltkulturerbes Völklinger Hütte:

- Industrie
- Geschichte
- Kunst
- Kultur
- Natur

Barrierefreiheit auf einen Blick

Barrierefreiheit auf einen Blick

- Die meisten Bereiche sind bequem über Rampen und per Aufzug erreichbar (Ausnahme: Aussichtsplattform in 45 m Höhe).
- Leih-Rollstühle und -Rollatoren stehen in begrenzter Anzahl an der Kasse zur Verfügung.
- Begleitservice für Menschen mit Handicap: Voranmeldung beim Besucherservice erforderlich.
- hörbarrierefreier Empfangsbereich mit Ringschleifen-Anlage
- Führungen mit FM-Anlagen, die mittels Halsringschleifen oder Kopfhörern benutzt werden können. Bitte sprechen Sie uns an.
- Mediaguides der Sonderausstellung können mit Halsringschleifen genutzt werden.
- Führungen in Deutscher Gebärdensprache und International Sign.

Informationen für Menschen mit Gehbehinderung und Rollstuhlfahrer

Alle prüfrelevanten Bereiche erfüllen die Qualitätskriterien der Kennzeichnung „**Barrierefreiheit geprüft – teilweise barrierefrei für Menschen mit Gehbehinderung und Rollstuhlfahrer**“.

Einige **Hinweise zur Barrierefreiheit** haben wir nachfolgend zusammengestellt. Detaillierte Angaben finden Sie im Prüfbericht.

- Es sind drei Parkplätze für Menschen mit Behinderung vorhanden.
- Alle für den Gast nutzbaren und erhobenen Räume und Einrichtungen sind stufenlos/ ebenerdig oder über eine Rampe oder einen Aufzug zugänglich.
- Es liegen keine Neigungen von mehr als 12 % vor.
- Alle für den Gast nutzbaren und erhobenen Türen/Durchgänge und Wege sind mindestens 80 cm breit.
- Exponate und Informationen sind überwiegend im Sitzen einsehbar.
- Es sind Sitzgelegenheiten vorhanden.
- Im Café/Bistro sind keine unterfahrbaren Tische vorhanden.
- Auf dem gesamten Gelände befinden sich öffentliche WCs für Menschen mit Behinderung, welche von mindestens einer Seite anfahrbar sind (mindestens 80 cm).
- Es ist meist ein klappbarer Haltegriff mindestens auf der anfahrbaren Seite des WCs vorhanden. WCs sind mit einer Liege ausgestattet.
- Es werden Führungen für Menschen mit Gehbehinderung und Rollstuhlfahrer angeboten. Es ist eine Voranmeldung notwendig.
- Es stehen für Menschen mit Gehbehinderung mobile oder feste Sitzgelegenheiten zur Verfügung, die während der Führung benutzt werden können.

Informationen für Menschen mit Hörbehinderung und gehörlose Menschen

Alle prüfrelevanten Bereiche erfüllen die Qualitätskriterien der Kennzeichnung „**Barrierefreiheit geprüft – teilweise barrierefrei für Menschen mit Hörbehinderung und Gehörlose**“.

Einige **Hinweise zur Barrierefreiheit** haben wir nachfolgend zusammengestellt. Detaillierte Angaben finden Sie im Prüfbericht.

- Es ist keine induktive Höranlage vorhanden.
- Informationen werden schriftlich vermittelt.
- WLAN steht zur Verfügung.
- Es ist ein Multimedia-Guide in Gebärdensprache vorhanden.

- Im Aufzug wird ein abgehender Notruf optisch bestätigt.
- Informationen über die Exponate werden teilweise schriftlich, in fotorealistischer Darstellung oder akustisch vermittelt.
- Es gibt technische Möglichkeiten der Informationsvermittlung für gehörlose Menschen.
- Es werden Führungen für Menschen mit Hörbehinderung und gehörlose Menschen (in deutscher Gebärdensprache) angeboten. Es ist eine Voranmeldung notwendig.
- Es werden für Menschen mit Hörbehinderung Führungen mit FM-Anlagen ermöglicht (z.B. Kopfhörer, Halsringschleifen).

Informationen für Menschen mit Sehbehinderung und blinde Menschen

Einige **Hinweise zur Barrierefreiheit** haben wir nachfolgend zusammengestellt. Detaillierte Angaben finden Sie im Prüfbericht.

- Assistenzhunde sind willkommen.
- Die Beschilderung (zur Orientierung) ist in gut lesbarer und kontrastreicher Schrift gestaltet.
- Alle erhobenen und für den Gast nutzbaren Bereiche sind hell und blendfrei ausgeleuchtet. Teilweise sind Exponate nicht allgemein gut ausgeleuchtet.
- Ein abgehender Notruf im Aufzug wird akustisch bestätigt.
- Stufen weisen keine kontrastreichen Kanten auf.
- Treppen weisen mindestens einen einseitigen Handlauf auf.
- Informationen zu den Exponaten sind visuell kontrastreich gestaltet.
- Informationen über die Exponate werden teilweise akustisch vermittelt.
- Es sind Sitzgelegenheiten vorhanden.
- Es ist ein Multimedia-Guide vorhanden.
- Informationen sind nicht in Braille- oder Prismenschrift verfügbar.
- Auf Anfrage wird ein individueller Begleit- und Führungsservice für Menschen mit Sehbehinderung und blinde Menschen angeboten.

Informationen für Gäste mit kognitiven Beeinträchtigungen

Alle prüfrelevanten Bereiche erfüllen die Qualitätskriterien der Kennzeichnung „**Barrierefreiheit geprüft – barrierefrei für Menschen mit kognitiven Beeinträchtigungen**“.

Einige **Hinweise zur Barrierefreiheit** haben wir nachfolgend zusammengestellt. Detaillierte Angaben finden Sie im Prüfbericht.

- Der Name der Völklinger Hütte ist von außen klar erkennbar.
- Die Kasse ist vom Eingang aus direkt sichtbar.
- Informationen sind in Leichter Sprache aufbereitet.
- Es ist ein Multimedia-Guide in Leichter Sprache vorhanden.
- Die Ziele der Wege sind in Sichtweite oder es sind Wegezeichen in ständig sichtbarem Abstand vorhanden.
- Informationen, die der Orientierung dienen sind bildhaft aufbereitet.
- Es werden Führungen für Menschen mit kognitiven Beeinträchtigungen angeboten. Es ist eine Voranmeldung notwendig.
- Die Führung für Menschen mit kognitiven Beeinträchtigungen wird in Leichter Sprache gehalten.
- Die Inhalte (z.B. Exponate) der Führung für Menschen mit kognitiven Beeinträchtigungen sind leicht verständlich oder werden leicht verständlich (z.B. bildhaft) erklärt.

Bildergalerie

Wir haben für Sie einige Fotos aus dem Betrieb / Angebot zusammengestellt. In den Detailberichten finden Sie weitere Fotos.



Parkplatz

©Julia Marmulla



Parkplatz

©Julia Marmulla



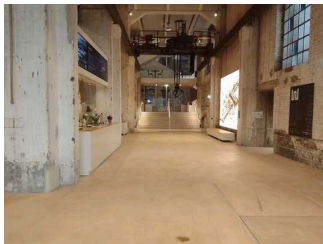
Wasserhochbehälter (W) – Haupteingang zum gesamten Komplex

©Julia Marmulla



Wasserhochbehälter (W) – Haupteingang zum gesamten Komplex

©Julia Marmulla



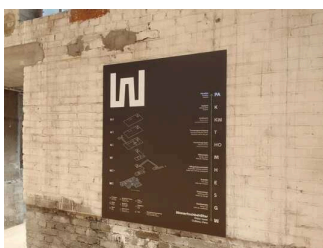
Wasserhochbehälter (W) – Kasse und Shop

©Julia Marmulla



Wasserhochbehälter (W) – Kasse und Shop

©Julia Marmulla



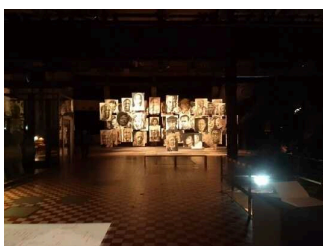
Wasserhochbehälter (W) – Kasse und Shop

©Julia Marmulla



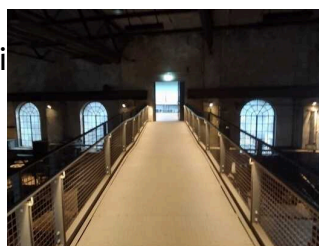
Gebläsehalle (G) – Sonderausstellungsbereich

©Julia Marmulla



Gebläsehalle (G) – Sonderausstellungsbereich

©Julia Marmulla



Gebläsehalle (G) – Industriekultur, Veranstaltungsbereich

©Julia Marmulla



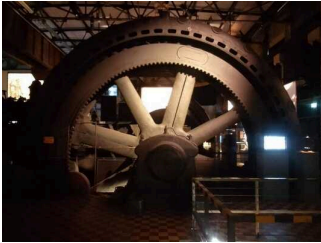
Gebläsehalle (G)
– Industriekultur,
Veranstaltungsbereich

©Carl Veith



Gebläsehalle (G)
– Industriekultur,
Veranstaltungsbereich

©Hans Georg Merkel



Gebläsehalle (G)
– Industriekultur,
Veranstaltungsbereich

©Julia Marmulla



Gebläsehalle (G)
– Industriekultur,
Veranstaltungsbereich

©Julia Marmulla



Gebläsehalle (G)
– Industriekultur,
Veranstaltungsbereich

©Julia Marmulla



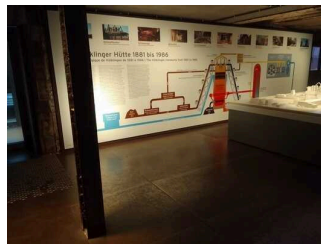
Sinteranlage (S)

©Julia Marmulla



Sinteranlage (S)

©Julia Marmulla



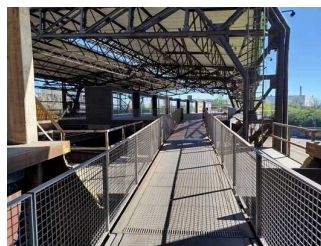
Sinteranlage (S)

©Julia Marmulla



Sinteranlage (S)

©Julia Marmulla



Erzhalle und -platz
(E) – Aussichtspunkt

©Julia Marmulla



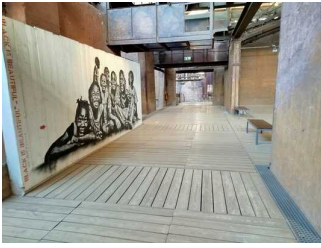
Erzhalle und -platz
(E) – Aussichtspunkt

©Julia Marmulla



Erzhalle und -platz
(E) – Aussichtspunkt

©Julia Marmulla



Möllerhalle (M)

©Julia Marmulla



Möllerhalle (M)

©Julia Marmulla



Möllerhalle (M)

©Julia Marmulla



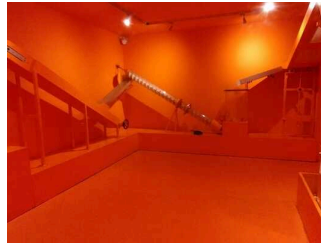
Ferrodrom in der Möllerhalle (M) – Mitmachangebot

©Julia Marmulla



Ferrodrom in der Möllerhalle (M) – Mitmachangebot

©Julia Marmulla



Ferrodrom in der Möllerhalle (M) – Mitmachangebot

©Julia Marmulla



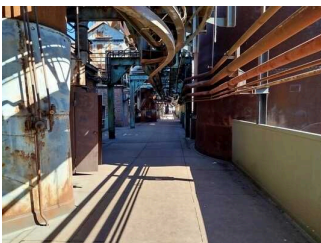
Ferrodrom in der Möllerhalle (M) – Mitmachangebot

©Julia Marmulla



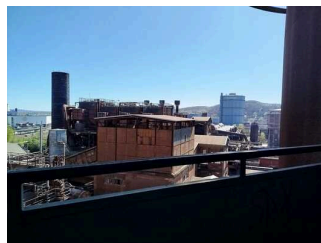
Hochofengruppe (HO) – Industriekultur

©Julia Marmulla



Hochofengruppe (HO) – Industriekultur

©Julia Marmulla



Hochofengruppe (HO) – Industriekultur

©Julia Marmulla



Hochofengruppe (HO) – Industriekultur

©Julia Marmulla



Hochofenplatz (HOP) – Außen

©Julia Marmulla



Kokerei (K) und Paradies (PA) – Außengelände

©Julia Marmulla



Kokerei (K) und Paradies (PA) – Außengelände

©Julia Marmulla



Kokerei (K) und Paradies (PA) – Außengelände

©Julia Marmulla



Kokerei (K) und Paradies (PA) – Außengelände

©Julia Marmulla



Kokerei (K) und Paradies (PA) – Außengelände

©Julia Marmulla



Kokerei (K) und Paradies (PA) – Außengelände

©Julia Marmulla



Wasserhochbehälter (W) – Ausstellung

©Julia Marmulla



Wasserhochbehälter (W) – Ausstellung

©Julia Marmulla



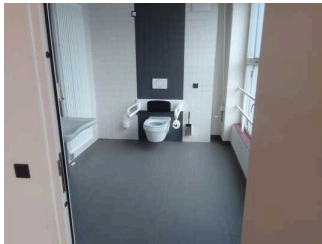
Wasserhochbehälter (W) – Ausstellung

©Julia Marmulla



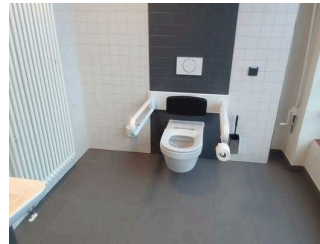
Info Stelen

©Julia Marmulla



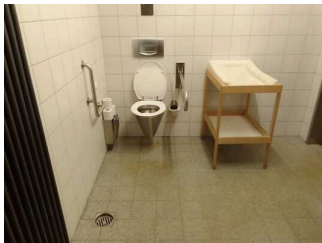
Wasserhochbehälter (W) – WC für Menschen mit Behinderungen

©Julia Marmulla



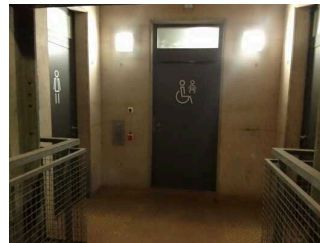
Wasserhochbehälter (W) – WC für Menschen mit Behinderungen

©Julia Marmulla



Gebälsehalle (G) – WC für Menschen mit Behinderungen

©Julia Marmulla



Sinteranlage (S) – WC für Menschen mit Behinderungen

©Julia Marmulla

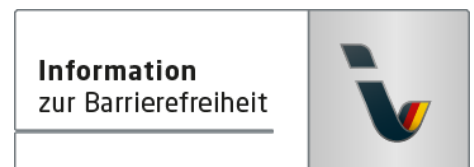
Informationen zum Kennzeichnungssystem „Reisen für Alle“

Alle nach „Reisen für Alle“ **zertifizierten Betriebe und Orte** erfüllen folgende Kriterien:

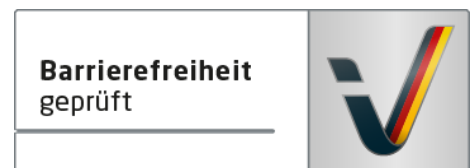
- Die Daten und Angaben zur Barrierefreiheit wurden von **externen, speziell geschulten Erhebern** vor Ort erhoben und geprüft. Es handelt sich um keine Selbsteinschätzung.
- Die Daten zur Barrierefreiheit liegen **im Detail** vor und können von Gästen eingesehen werden.
- Mindestens ein Mitarbeiter hat an einer **Schulung** zum Thema „**Barrierefreiheit als Komfort- und Qualitätsmerkmal**“ teilgenommen.

Die Kennzeichnung – Erläuterung der Logos und Piktogramme

Das Kennzeichen „**Information zur Barrierefreiheit**“ signalisiert, dass detaillierte und geprüfte Informationen zur Barrierefreiheit für alle Personengruppen vorliegen.



Das Kennzeichen „**Barrierefreiheit geprüft**“ basiert auf „Information zur Barrierefreiheit“ und bedeutet, dass zusätzlich die Qualitätskriterien für bestimmte Personengruppen teilweise oder vollständig erfüllt sind.



Die Kennzeichnung „**Barrierefreiheit geprüft**“ liegt in zwei Qualitätsstufen vor:

„**Barrierefreiheit geprüft: teilweise barrierefrei**“.

Die Qualitätskriterien sind für die dargestellte Personengruppe der Rollstuhlfahrer teilweise erfüllt, d. h. das Angebot ist für Rollstuhlfahrer teilweise barrierefrei. Das „i“ im Piktogramm signalisiert, dass man noch einmal genauer nachlesen sollte, ob das Angebot den eigenen Ansprüchen genügt.



„**Barrierefreiheit geprüft: barrierefrei**“.

Die Qualitätskriterien sind für die dargestellte Personengruppe der Rollstuhlfahrer erfüllt, d. h. das Angebot ist für Rollstuhlfahrer barrierefrei.



Es gibt Qualitätskriterien für **sieben Personengruppen** und für jede Personengruppe ein eigenes **Piktogramm**.

Menschen mit Gehbehinderung



Rollstuhlfahrer



Menschen mit Hörbehinderung



Gehörlose Menschen



Menschen mit Sehbehinderung



Blinde Menschen



Menschen mit kognitiven Beeinträchtigungen

