



Lageplan



Billie Eilish – Bad Guy, 2019

Regie: Dave Meyers

Formale Aspekte (Begründet eure Antworten jeweils in 1-2 Sätzen)

- Welche Gestaltungsform wurde für das Video gewählt?
Performancevideo, Narratives Video, Experimentelles Video oder eine Mischform?
- Um welche Musikrichtung handelt es sich?

Vertiefende Fragen

- Wie stellt ihr euch einen „bad guy“ / „harten Kerl“ vor? Wie inszeniert Eilish sich selbst in der Rolle des „bad guys“? Arbeite Szenen heraus, bei denen Eilish typisch „bad“ ist und Szenen, in denen sie von diesem Muster abweicht.
- Notiert Eigenschaften und Verhaltensweisen, die ihr als typisch männlich, als typisch weiblich empfindet. Diskutiert anschließend, worauf ihr diese Eigenschaften zurückführt.
- Sind männliche/weibliche Eigenschaften angeboren oder werden sie durch Erziehung, Einflüsse der Gesellschaft geformt? Zu welchem Schluss kommt ihr in eurer Gruppe? Macht Notizen und präsentiert eure Ergebnisse in der Klasse.
- Billie Eilish wurde nicht nur wegen ihrer Songs, sondern auch wegen ihrer Looks zum Idol: Sie tritt mit übergroßen und geschlechtslosen Outfits auf. Hat Kleidung ein Geschlecht? Steht Kleidung in Zusammenhang mit der Identität einer Person?



Lageplan



Len Lye – Rainbow Dance, 1936

Regie: Len Lye

Formale Aspekte (Begründet eure Antworten jeweils in 1-2 Sätzen)

- Welche Gestaltungsform wurde für das Video gewählt?
Performancevideo, Narratives Video, Experimentelles Video oder eine Mischform?
- Wie wurde der Film hergestellt? Welche Technik kam hier zum Einsatz?
- Die Intro-Credits wirken handgeschrieben. Wieso könnte ein solches Design gewählt worden sein?
- Um welche Musikrichtung handelt es sich? Welche Instrumente sind zu hören? Wie heißt das Soloinstrument?

Vertiefende Fragen

- „Rainbow Dance“ ist ein Werbefilm der britischen Post von 1936, der zum Sparen aufruft. In der Ausstellung steht er stellvertretend für Frühformen und Vorläufer des Musikvideos. Würdet ihr den Clip als Musikvideo bezeichnen? Was spricht dafür, was dagegen?
- Recherchiert zur 1929 beginnenden Weltwirtschaftskrise. Von welchen bedrückenden Erfahrungen waren die Menschen in den 1930er-Jahren auch in Großbritannien geprägt? Wieso war das Thema Sparen wichtig?



Lageplan



Queen – Bohemian Rhapsody, 1975

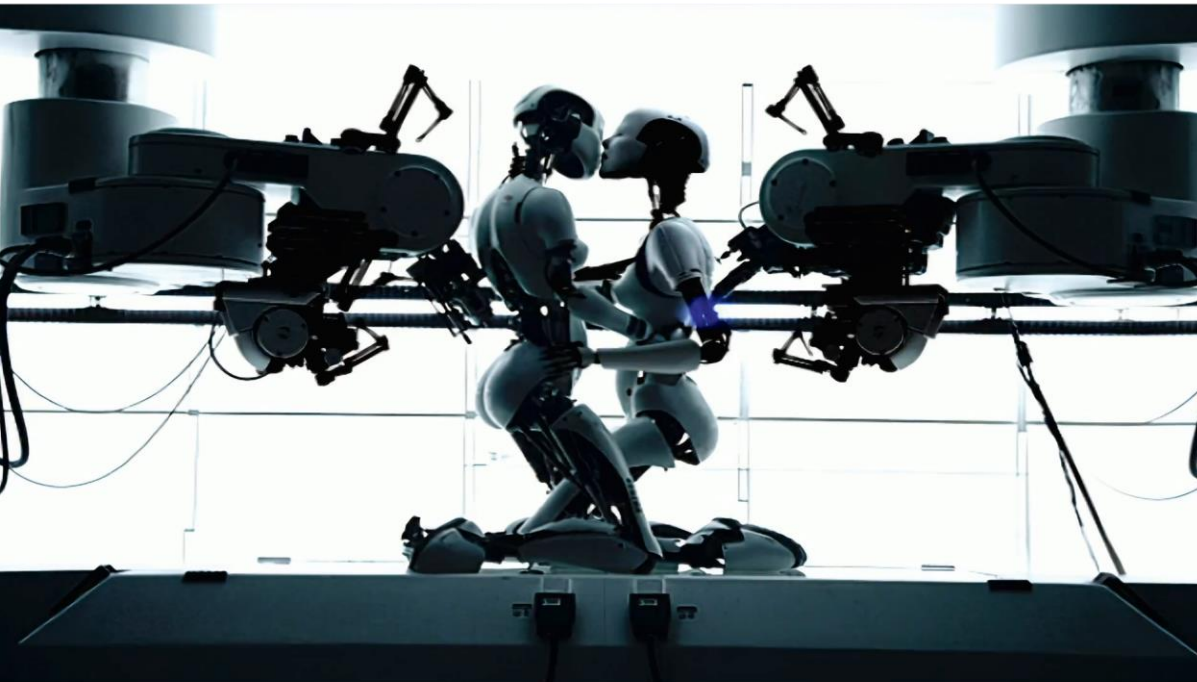
Regie: Bruce Gowers

Formale Aspekte (Begründet eure Antworten jeweils in 1-2 Sätzen)

- Welche Gestaltungsform wurde für das Video gewählt?
Performancevideo, Narratives Video, Experimentelles Video oder eine Mischform?
- Welche Aufnahmeperspektiven werden im Video überwiegend verwendet? Totale, Halbtotale, Amerikanische (schräge Halbtotale bis zum Gürtelansatz), Nahe (Brust), Große (Kopf) oder Detail?
- Um welche Musikrichtung handelt es sich?
- Bringt die Abschnitte des Songs in die richtige Reihenfolge: Balladenteil, Outro, Hardrock-Teil, Gitarrensolo, Intro, Opernparodie

Vertiefende Fragen

- Ab Mitte der 1970er-Jahre wurden Musikvideos von Plattenfirmen zu Promotionszwecken produziert und um Präsenz-Auftritte der Bands in Fernsehsendungen wie *Top of the Pops* zu ersetzen. Können Musikvideos Liveauftritte ersetzen? Welche Vor- und Nachteile haben sie für die Musiker:innen?
- Queens Plattenfirma glaubte zunächst nicht an den Erfolg von „Bohemian Rhapsody“, das Musikvideo trug dann entscheidend zum Siegeszug bei. Warum können Videoclips so verkaufsfördernd für Musik sein?



Lageplan



Björk – All Is Full of Love, 1999

Regie: Chris Cunningham

Formale Aspekte (Begründet eure Antworten jeweils in 1-2 Sätzen)

- Welche Gestaltungsform wurde für das Video gewählt?
Performancevideo, Narratives Video, Experimentelles Video oder eine Mischform?
- Björks Musik wird oft dem Genre Trip-Hop zugerechnet. Recherchiert den Begriff und erläutert kurz welche musikalischen Merkmale ihr erkennen könnt. Besonders in Hinblick auf Tempo, Rhythmus, Instrumentierung? Wie wirkt die Musik auf euch?

Vertiefende Fragen

- Durch welche Merkmale erhalten die Roboter im Clip „menschliche“ Züge?
- Was ist künstliche Intelligenz und was unterscheidet sie von menschlicher Intelligenz?
- Das Musikvideo erschien 1999 kurz vor dem Übergang in ein neues Jahrtausend. Was denkt ihr, wie sich das Verhältnis von Mensch und Maschine in der Zukunft entwickeln wird? Glaubt ihr, dass Roboter irgendwann fähig sein werden, Gefühle zu empfinden oder ist das ausgeschlossen? Wie wirkt es auf euch, dass sich die Maschinen im Video leidenschaftlich zu lieben scheinen?



Lageplan



Piero Pirupa – Braindead (Heroin Kills), 2020

Regie: Yousef

Formale Aspekte (Begründet eure Antworten jeweils in 1-2 Sätzen)

- Welche Gestaltungsform wurde für das Video gewählt?
Performancevideo, Narratives Video, Experimentelles Video oder eine Mischform?
- Um welche Musikrichtung handelt es sich?

Vertiefende Fragen

- Elektronische Musik wird oft mit dem Konsum von Drogen in Verbindung gebracht. Hättet ihr einen Elektro-Song erwartet, der vor Drogen warnt?
- Der Fernsehmoderator im Clip warnt vor Drogen, nimmt aber gleichzeitig welche und erfährt dann am eigenen Leib, welche üblen Folgen Drogen haben können. Findet ihr, dass die Anti-Drogen-Botschaft des Musikvideos gelungen ist? Sollte man ernste Probleme auf witzige Art und Weise thematisieren?
- Warum denkt ihr, nehmen manche Menschen Drogen? Was kann dazu führen und was kann getan werden, damit es nicht so weit kommt?



Lageplan



Britney Spears - ... Baby One More Time, 1998

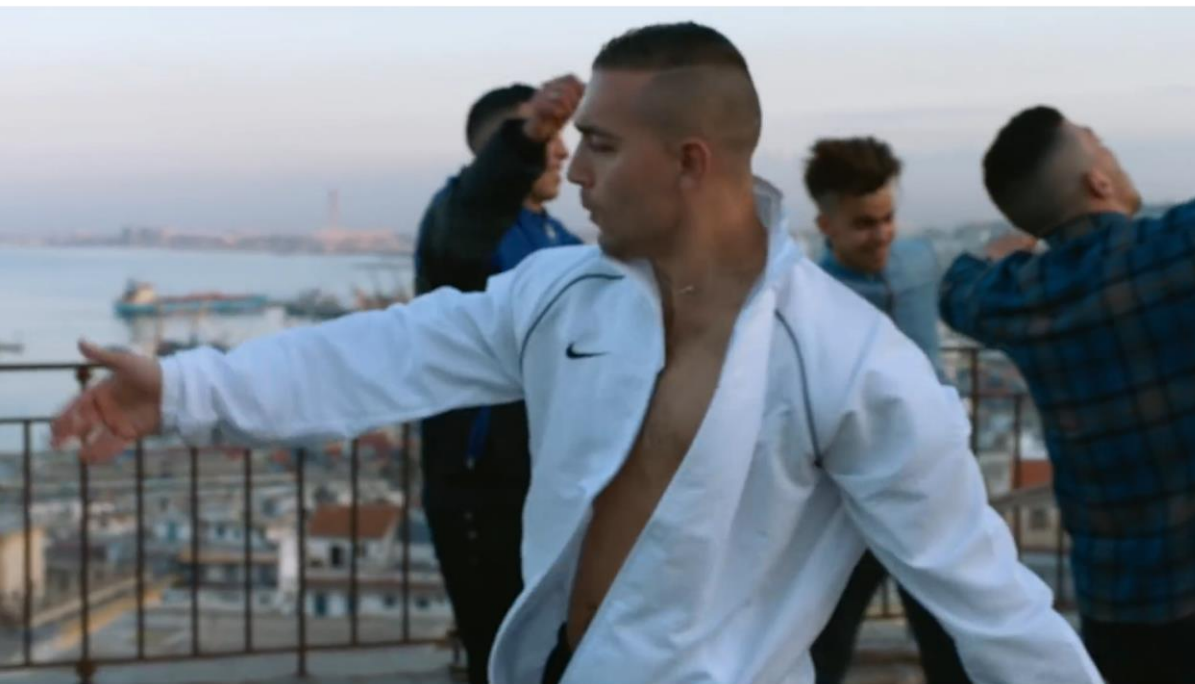
Regie: Nigel Dick

Formale Aspekte (Begründet eure Antworten jeweils in 1-2 Sätzen)

- Welche Gestaltungsform wurde für das Video gewählt?
Performancevideo, Narratives Video, Experimentelles Video oder eine Mischform?
- Um welche Musikrichtung handelt es sich?

Vertiefende Fragen

- Wie ist Britney Spears inszeniert und empfindet ihr etwas problematisch daran? Welche Rollenklischees könnt ihr hier erkennen?
- Das Musikvideo machte Britney Spears 1998 in kurzer Zeit zum weltberühmten Mainstreamstar. Könnt ihr euch erklären, was Gründe für diesen enormen Erfolg sein könnten?
- Welche Rolle spielt Tanz allgemein in Musikvideos? Warum ist er wichtig? Hier zu sehen ist eine gekonnte Gruppentanzchoreografie, was typisch für die 1990er- und frühen 2000er-Jahre ist (besonders bei den Girl- und Boygroups). Kennt ihr aktuelle Musikvideos, bei denen Tanz auch eine wichtige Rolle spielt? Hat sich etwas geändert im Vergleich zu 1998?



Lageplan



The Blaze – Territory, 2017

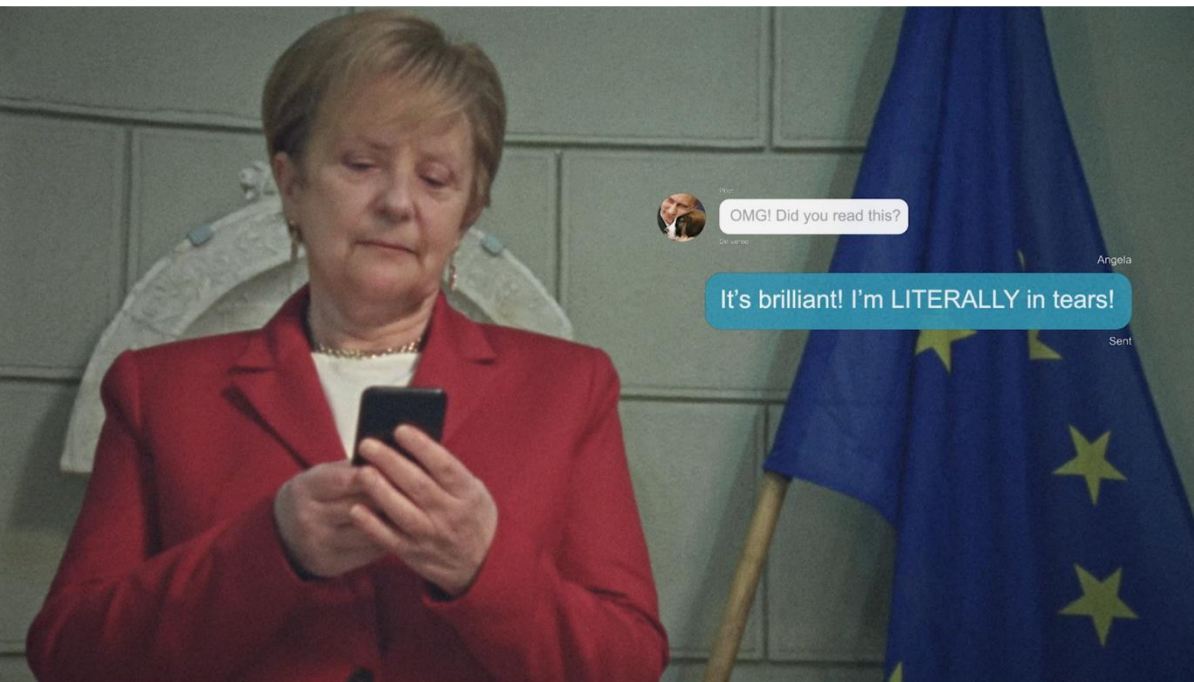
Regie: Jonathan Alric, Guillaume Alric

Formale Aspekte (Begründet eure Antworten jeweils in 1-2 Sätzen)

- Welche Gestaltungsform wurde für das Video gewählt?
Performancevideo, Narratives Video, Experimentelles Video oder eine Mischform?
- Um welche Musikrichtung handelt es sich?

Vertiefende Fragen

- Wie wird die Rückkehr des Protagonisten in seine Heimat Algerien in diesem Musikvideo dargestellt? Welche Gefühle werden erkennbar?
- Was bedeutet Heimat für euch? Was wären Gründe für euch, eure Heimat zu verlassen und euer Leben an einem anderen Ort weiterzuführen?
- Findet ihr, dass Unsicherheit und Zerrissenheit beim Protagonisten im Clip zu erkennen sind, die darin begründet sein könnten, dass er zwischen zwei Kulturkreisen, Mentalitäten und Orten steht und er sich die Frage stellt: „Wo gehöre ich eigentlich hin?“.
- Kennt ihr selbst Situationen, wie sie der Protagonist im Clip erlebt?
- Wie wird Männlichkeit im Clip dargestellt?



Lageplan



Gloria – PTS, 2020

Regie: Kinopravda

Formale Aspekte (Begründet eure Antworten jeweils in 1-2 Sätzen)

- Welche Gestaltungsform wurde für das Video gewählt?
Performancevideo, Narratives Video, Experimentelles Video oder eine Mischform?
- Um welche Musikrichtung handelt es sich?

Vertiefende Fragen

- Mit welchen stilistischen Mitteln wird im Clip die Häufigkeit der über die Smartphone-Bildschirme eintreffenden Nachrichten ausgedrückt?
- Soziale Medien haben sich in den letzten Jahren zu einer viel genutzten Informationsquelle entwickelt. Welche Gefahren birgt das? Was sind bessere Alternativen?
- Recherchiert den Begriff „Deepfake“. Was ist darunter zu verstehen und wo tauchen „Deepfakes“ im Clip auf? Wieso sind „Deepfakes“ gefährlich?
- Wie steht ihr zum Medien- bzw. Handykonsum unserer Zeit? Im Clip lösen die empfangenen Botschaften negative Gefühle wie Trauer, Angst oder Ärger aus. Entspricht das euren eigenen Erfahrungen insbesondere in der Corona-Zeit?
- PTS ist die Abkürzung für „Post Traumatic Stress“ (posttraumatische Belastungsstörung). Kommentiert warum diese Abkürzung für den Song gewählt worden sein könnte.



Lageplan



FKA twigs, Headie One, Fred Again.. – Don't Judge Me, 2021

Regie: Emmanuel Adjei, FKA twigs

Formale Aspekte (Begründet eure Antworten jeweils in 1-2 Sätzen)

- Welche Gestaltungsform wurde für das Video gewählt?
Performancevideo, Narratives Video, Experimentelles Video oder eine Mischform?
- Um welche Musikrichtung handelt es sich?

Vertiefende Fragen

- Die Akteur:innen im Clip sind alle People of Color. Es geht um Diskriminierung und Rassismus. FKA twigs versucht sich immer wieder vorwärts zu bewegen. Wann gelingt es ihr?
- Was bedeutet es metaphorisch, dass sie immer wieder von unsichtbaren Kräften zurückgezogen wird?
- Beurteilt, ob Hinweise auf Missstände, die von bekannten Künstler:innen kommen, besonders wirkungsvoll sein können.
- Recherchiert auf der Internetseite der Tate Modern Gallery (www.tate.org.uk) zur Brunnenskulptur *Fons Americanus* von Kara Walker. Was thematisiert das Kunstwerk?
- In „Don't Judge Me“ wird Rassismus als ein auch heute noch sehr großes Problem beschrieben. Wie ist eure Meinung dazu? Habt ihr eigene Erfahrungen gemacht?
- Fallen euch Beispiele von Rassismus aus der jüngsten Vergangenheit ein, die medienwirksam bekannt wurden? Recherchiert den Namen George Floyd.



Lageplan



Eminem – Stan feat. Dido, 2000

Regie: Philip G. Atwell, Dr. Dre

Formale Aspekte (Begründet eure Antworten jeweils in 1-2 Sätzen)

- Welche Gestaltungsform wurde für das Video gewählt?
Performancevideo, Narratives Video, Experimentelles Video oder eine Mischform?
- Um welche Musikrichtung handelt es sich?

Vertiefende Fragen

- Oft sind in Musikvideos die Filmhandlung und der Songtext nicht eins zu eins aufeinander bezogen. Hier jedoch zeigt der Film genau das, was im Text gesagt wird. Habt ihr eine Idee, warum das so ein könnte? Wieso bietet sich hier die Übertragung der Lyrics in die Bilder besonders gut an?
- Fan-Sein zerstört in „Stan“ das Leben einer jungen Familie. Wie ist eure Haltung zu diesem extremen Fankult?
- Der Begriff „Stan“ hat es dank Eminems gleichnamigen Song in das englischsprachige Oxford-Wörterbuch geschafft. Was bedeutet er? Aus welchen beiden englischen Begriffen setzt er sich zusammen?



Lageplan



Daft Punk – Around the World, 1997

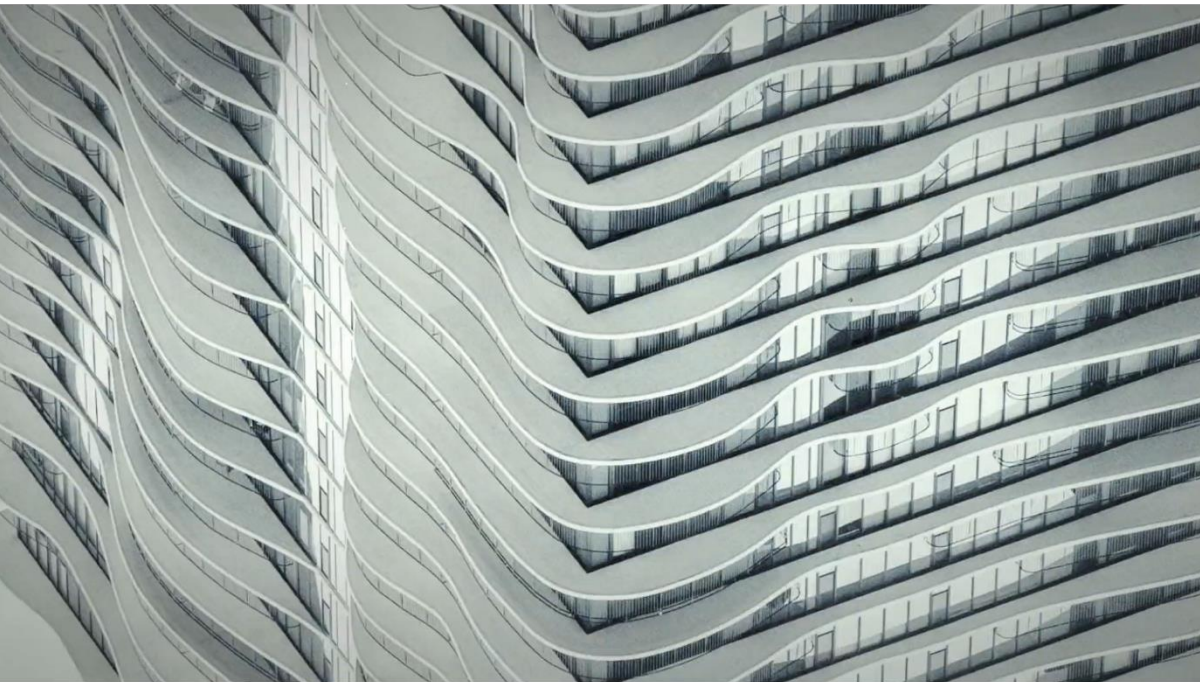
Regie: Michel Gondry

Formale Aspekte (Begründet eure Antworten jeweils in 1-2 Sätzen)

- Welche Gestaltungsform wurde für das Video gewählt?
Performancevideo, Narratives Video, Experimentelles Video oder eine Mischform?
- Um welche Musikrichtung handelt es sich?
- Welche Aufnahmeperspektiven werden im Video überwiegend verwandt? Totale, Halbtotale, Amerikanische (schräge Halbtotale bis zum Gürtelansatz), Nahe (Brust), Große (Kopf) oder Detail?
- Musikvideos der 1990er-Jahre waren filmisch oft geprägt von einer hohen Schnittfrequenz und Nahaufnahmen der Tanzenden. Was fällt hier auf? Denkt ihr, dass das Video typisch oder untypisch für die Zeit war?

Vertiefende Fragen

- 1997 als das Video produziert wurde, wurde Musik häufig noch über Schallplatten abgespielt. Die kreisförmige Bühne/Tanzfläche im Clip kann als Symbol für eine Schallplatte oder auch für die Erde („Around the world“) gesehen werden. Findet Argumente für jede dieser Symboliken.
- Hier wird die Musik auf ganz bestimmte Weise visualisiert. Regisseur Michel Gondry hat den einzelnen Tonspuren des Songs im Video fantasievoll gestalteten Tänzergruppen zugeordnet. Welche Instrumente/Sounds erkennt ihr? Und welcher Sound gehört zu welcher Tänzergruppe (große Männer mit kleinen Köpfen, Mumien, Disco Girls, Skelette, Roboter)?



Lageplan



Weval – Someday, 2019

Regie: Páraic McGloughlin

Formale Aspekte (Begründet eure Antworten jeweils in 1-2 Sätzen)

- Welche Gestaltungsform wurde für das Video gewählt?
Performancevideo, Narratives Video, Experimentelles Video oder eine Mischform?
- Um welche Musikrichtung handelt es sich?
- Welche filmische Technik wird hier angewandt? Welche Wirkung hat die schnelle Aneinanderreihung von Fotografien auf euch?
- Hat der Clip eine Handlung?

Vertiefende Fragen

- In dem Video sind viele städtische Strukturen zu sehen. Viele lassen sich keinen speziellen Kulturraum zuordnen, andere schon. Woran erkennt ihr, dass zumindest einige der Aufnahmen in Europa entstanden sind?
- Neben den städtischen Strukturen sind am Beginn und Ende des Videos auch Strukturen aus der Natur zu sehen. Wie würdet ihr den Clip interpretieren? Denkt ihr, dass die Musiker und der Regisseur eine Botschaft vermitteln wollen? Welche könnte das sein?





Lageplan



Vaundy – Fukakouryoku, 2020

Regie: Jovan Todorovic

Formale Aspekte (Begründet eure Antworten jeweils in 1-2 Sätzen)

- Welche Gestaltungsform wurde für das Video gewählt?
Performancevideo, Narratives Video, Experimentelles Video oder eine Mischform?
- Um welche Musikrichtung handelt es sich?
- In dem Clip gibt es eine animierte Sequenz. Wieso? Was könnte sie bedeuten?

Vertiefende Fragen

- Das Video thematisiert den Corona-Lockdown in Japan 2020. Wie hat der Lockdown das Verhalten der Menschen im Video geprägt? Wie waren eure eigenen Erfahrungen in dieser Zeit?
- Welche Rolle spielt Tanz in diesem Video? Findet ihr, dass mit der Tanzperformance verschiedene Gefühle vermittelt werden? Welche?
- Beschreibt die städtische Umgebung, die hier gezeigt wird. Wie wirkt diese auf euch?
- Was geschieht als die Hauptprotagonistin zum ersten Mal auf eine andere Person trifft? Und was könnte das bedeuten?
- Der Regisseur Jovan Todorovic wollte mit dem Clip den befreienden Moment nach dem Ende sozialer Isolation, das frühlingshafte Erwachen nach einem harten, dunklen Winter einfangen. Findet ihr, dass ihm das gelungen ist? Mit welchen Mitteln?



Lageplan



Stromae – Papaoutai, 2013

Regie: Raf Reyntjens

Formale Aspekte (Begründet eure Antworten jeweils in 1-2 Sätzen)

- Welche Gestaltungsform wurde für das Video gewählt?
Performancevideo, Narratives Video, Experimentelles Video oder eine Mischform?
- Um welche Musikrichtung handelt es sich? Der Song enthält Elemente des „Soukous“.
Recherchiere was man darunter versteht.

Vertiefende Fragen

- Welche Anstrengungen unternimmt der Junge im Video, um seinen Vater „zum Leben zu erwecken“? Welche Rolle spielt Tanz dabei und was symbolisieren die Paartänze zwischen den anderen Kindern und ihren Eltern?
- Das gesamte Setting sieht sehr künstlich kulissenhaft aus. Was könnte das bedeuten?
- Dem Song „Papaoutai“ liegen persönliche Erfahrungen Stromaes zugrunde, der seinen Vater 1994 beim Völkermord in Ruanda verlor, als dieser dort seine Familie besuchte. Im Video ist der Vater zwar anwesend, wird vom Jungen aber trotzdem vermisst. Wieso? Was macht für den Jungen einen guten Vater aus?
- Stromae (Paul Van Haver) wuchs ohne seinen ruandischen Vater in Belgien auf. Recherchiere welche historischen Zusammenhänge es zwischen Ruanda und Belgien gibt. Gibt es eine belgische Mitverantwortung für die Tragödie des Völkermords in Ruanda?



Lageplan



Heavy Baile – Noturno 150, 2020

Regie: Daniel Venosa

Formale Aspekte (Begründet eure Antworten jeweils in 1-2 Sätzen)

- Welche Gestaltungsform wurde für das Video gewählt?
Performancevideo, Narratives Video, Experimentelles Video oder eine Mischform?
- Um welche Musikrichtung handelt es sich? Die Gruppe Heavy Baile um den DJ Leo Justis kommt aus Rio de Janeiro. Würdet ihr sagen, dass hier etwas typisch brasilianisch ist?

Vertiefende Fragen

- Im Video tanz der afrobrasilianische Tänzer Ronald Sheick im Stil des Passinho, einem Tanz aus den Favelas. Recherchiere was man unter den Favelas versteht. Mit welcher Bevölkerungsschicht stehen sie in engem Zusammenhang?
- Welche Aussage ist damit verbunden, wenn Sheick in Gemälde europäischer Meister aus dem 17. bis 19. Jahrhundert eindringt und dort augenzwinkernd seinen Favela-Tanz aufführt?
- Neben Gemälden von Edgar Degas oder Giovanni Paolo Panini sind auch Arbeiten aus der Haarlemer Schule des 17. Jahrhunderts zu erkennen. Recherchiert zur damaligen Rolle der Niederlande in Brasilien (Westindische Kompanie, Olinda).
- Das Video beginnt damit, dass Sheick sich im Corona-Lockdown über Google Arts and Culture die Sammlung des Metropolitan Museum of Art in New York ansieht. Sind euch auch kulturelle Angebote im Internet bekannt? Habt ihr davon in der Corona-Zeit Gebrauch gemacht?



Lageplan



Lil Nas X – Montero (Call Me by Your Name), 2021

Regie: Tanu Muino, Lil Nas X

Formale Aspekte (Begründet eure Antworten jeweils in 1-2 Sätzen)

- Welche Gestaltungsform wurde für das Video gewählt?
Performancevideo, Narratives Video, Experimentelles Video oder eine Mischform?
- Recherchiere den Begriff CGI. Wo liegt der Unterschied zur Animation?
- Um welche Musikrichtung handelt es sich?

Vertiefende Fragen

- Wisst ihr auf welche biblischen Szenen das Video anspielt? Welche christlichen Motive / Personen könnt ihr erkennen? Nennt mindestens zwei.
- „In einer Region, in der Rassismus und Homophobie an der Tagesordnung sind, wird es einem schwer gemacht, als schwuler schwarzer Mann aufzuwachsen.“
Schaut euch das Zitat von Lil Nas X genauer an und recherchiert über seine Herkunft. Arbeitet heraus, warum seine Homosexualität in seiner Heimat als besonders skandalös angesehen werden könnte.
- Wie erlebt ihr in unserer Gesellschaft die Akzeptanz von Homosexualität?
- Was kann man zu mehr Toleranz in Gemeinschaften wie zum Beispiel in der Schule/Klasse, in der Familie, im Sportverein oder im Freundeskreis beitragen?



Lageplan



Şanişer - #Susamam, 2019

Regie: Sarp Palaur

Formale Aspekte (Begründet eure Antworten jeweils in 1-2 Sätzen)

- Welche Gestaltungsform wurde für das Video gewählt?
Performancevideo, Narratives Video, Experimentelles Video oder eine Mischform?
- Um welche Musikrichtung handelt es sich? Gibt es mehrere Musikrichtungen?
- Wie werden Schrift und Text im Video eingesetzt?

Vertiefende Fragen

- Schaut euch das Video und den Songtext genauer an. Welche Themen werden im Video behandelt? Greift eines der Themen auf und stellt euren Mitschüler:innen diesen Part im Video vor.
- Was wisst ihr über die politische Lage in der Türkei? Beziehen sich alle angesprochenen Themen ausschließlich auf die Türkei? Oder könnt ihr Parallelen zu unserer westlichen Gesellschaft erkennen?
- Was bedeutet „Susamam“ auf Deutsch? Warum glaubt ihr, haben die Künstler:innen so lange geschwiegen?
- Kann ein Song/Musikvideo deiner Meinung nach etwas in der Gesellschaft / Politik bewegen? Kann es ein Druckmittel sein?
- Welche Bedeutung hat es, dass eine weibliche Interpretin im Video auftritt?



Lageplan



Tommy Cash – Winaloto, 2016

Regie: Tommy Cash, Anna Himma

Formale Aspekte (Begründet eure Antworten jeweils in 1-2 Sätzen)

- Welche Gestaltungsform wurde für das Video gewählt?
Performancevideo, Narratives Video, Experimentelles Video oder eine Mischform?
- Um welche Musikrichtung handelt es sich?
- Welche Farben stehen im Vordergrund?

Vertiefende Fragen

- Wie stellt ihr euch ein typisches Rap-Video vor? Werden diese Klischees im Video zu Winaloto ebenfalls bedient? Was ist anders?
- Empfindet ihr die Darstellung der nackten Körper als ästhetisch?
- Tommy Cash betitelt sich gerne als „Kanye East“. Warum glaubt ihr, wählt er diesen Namen?

